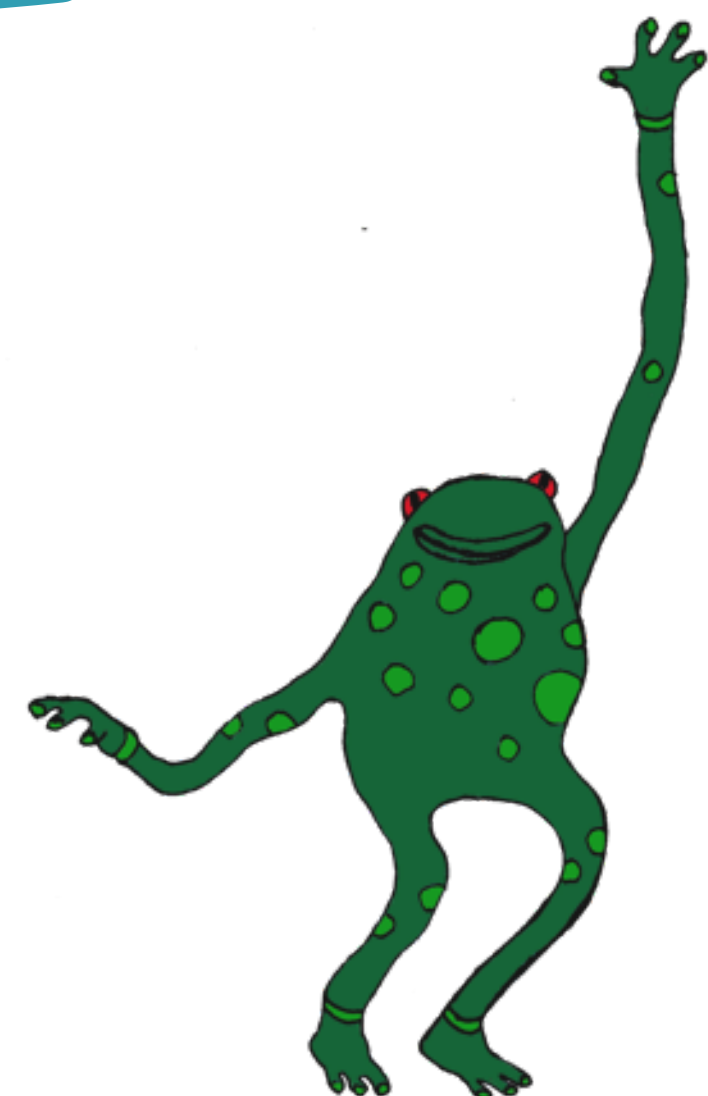
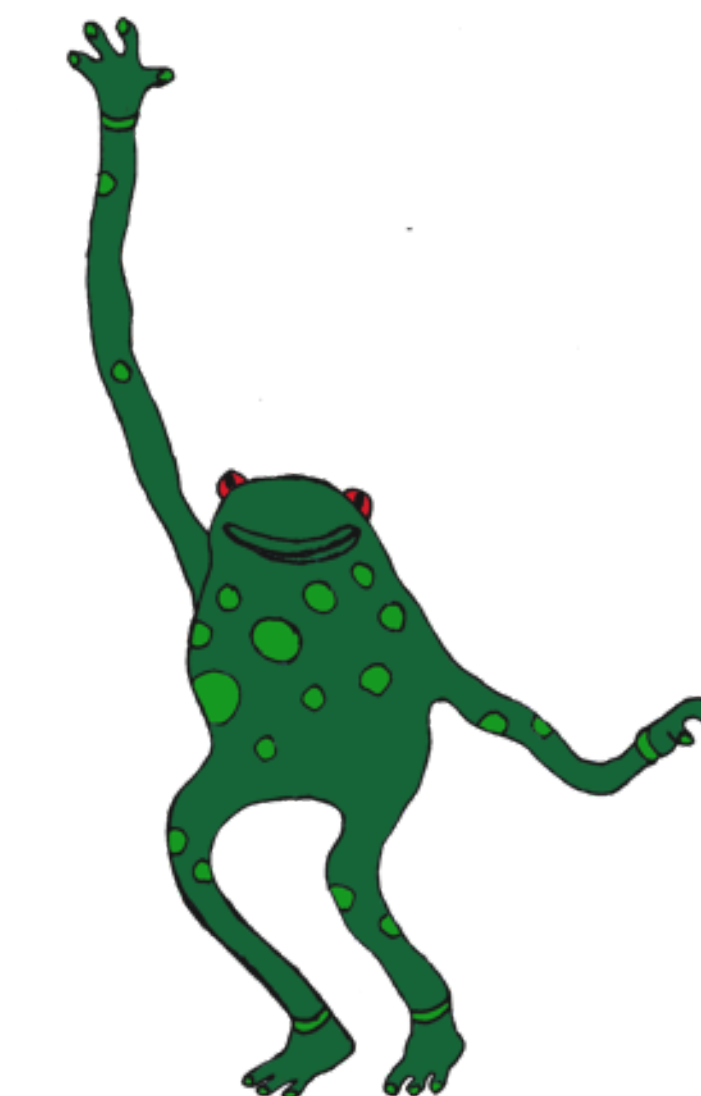


Welkom op de natuurspeelplek Paddenpoel



Bij Paddenpoel kunnen kinderen vanaf 6 tot en met 12 jaar vrij spelen tijdens de algemene openingstijden van De Haarlemmer Kweektuin. De toegang is op eigen risico. Ouders/begeleiders zijn te allen tijde verantwoordelijk voor hun kinderen. Toegang van kinderen tot en met 9 jaar uitsluitend onder begeleiding van een volwassene. De eigenaar Paddenpoel gaat ervan uit dat de bezoekers zich aan de onderstaande regels houden.



Plattegrond Paddenpoel



- | | | | | |
|------------------|---------------------------|-------------------|-------------------|---------------------|
| 1. Poort | 5. Wigwam/Huttenspeelplek | 9. Evenwichtsbalk | 13. Boombank rond | 17. Handpomp |
| 2. Stappalen | 6. Poorthuisje | 10. Kippen trap | 14. Touwbrug | 18. Waterloop |
| 3. Steltenpalen | 7. Uitkijktoren | 11. Glijbaan | 15. Houten brug | ● water 50 cm diep |
| 4. Indianen brug | 8. Boomstambrug | 12. Kikkersteiger | 16. Stenen zit | ● water 110 cm diep |

Speelregels om te zorgen dat alle kinderen met veel plezier kunnen spelen

- Vrij spelen op het hele speelterrein zoals aangegeven op de plattegrond
- Hutten bouwen bij nummer 5. Daar liggen losse takken en ander natuurlijk materiaal om mee te bouwen
- Vanaf het steigertje aan het water kun je beestjes bekijken
- Over de bruggen naar de eilandjes gaan
- Klimmen in de uitkijktoren
- Spelen met water bij de waterpomp en de waterloop
- Bomen, bloemen, planten en struiken laten groeien en bloeien op de plek waar ze staan
- Dieren rustig benaderen en bekijken en ze de ruimte geven om een veilig plekje te vinden

Voor de veiligheid om en bij het water extra oplettendheid gevraagd voor

- Het water uit de waterpomp is grondwater en **geen drinkwater**
- De watergang bij en om de eilandjes is **niet geschikt om te zwemmen of te poedelen**, de oevers kunnen steil zijn en de bodem loopt schuin af

Afspraken om het terrein schoon en overzichtelijk te houden

- Eten en drinken alleen bij de bankjes
- Al het afval opruimen en mee naar huis nemen
- Fietsen in de rekken op het voorterrein of buiten De Kweektuin plaatsen
- Peuterfietsjes buiten de poort van Paddenpoel plaatsen
- Geen ballen of ander speelgoed op Paddenpoel meenemen
- Honden zijn niet toegestaan
- Vuur maken is niet toegestaan
- Muziek uit radio's of geluidsinstallaties is niet toegestaan
- Wil je een kinderfeestje organiseren of met een groep komen spelen? Mail dan naar paddenpoel@haarlemmerkweektuin.nl
- Bij onraad bel de politie (Bij spoed: 112 Geen spoed: 0900-8844)

Openingstijden:

Ma t/m vr 9.00- 17.00 uur

Za en zo 10.00- 19.30 uur (1 april t/m 30 september)

Za en zo 10.00- 17.00 uur (1 oktober t/m 31 maart)



Veel plezier tijdens het spelen en het verblijf op Paddenpoel!